



# Subsidieregeling Duurzaam Maatschappelijk Vastgoed

- Wat houdt de DUMAVA in?
  - Voor wie? Eigenaren van bestaand maatschappelijk vastgoed. Sinds 2025 ook voor amateursportorganisaties
  - Doel? Het verbeteren van de energiestaat of energie-efficiëntie van het gebouw (of bouwwerken op het perceel)
  - Hoe? Losse verduurzamingsmaatregelen (max. 3 per jaar) of een integraal verduurzamingsproject
  - Budget? 405 miljoen
- Waar staan we nu?
  - 5<sup>e</sup> subsidieronde
  - Regeling geëvalueerd
  - Aanpassingen o.a. verlaging van het minimumbedrag en stapeling van subsidies tot 100%





## PRIMAIRE FOCUS VAN DE SPORT

Wedstrijd  
en

Ledenwer  
ving

Trainer  
s

**Sport en  
bewegen**

Toernooie  
n

Talente  
n

Kaderopleidi  
ngen





## UITDAGING: ZET JE SPORTBRIL AF!





**SPORT**SUBSIDIE.NL

# COMBINEER BRONNEN

MKB Duurzaamheids-  
bijdrage

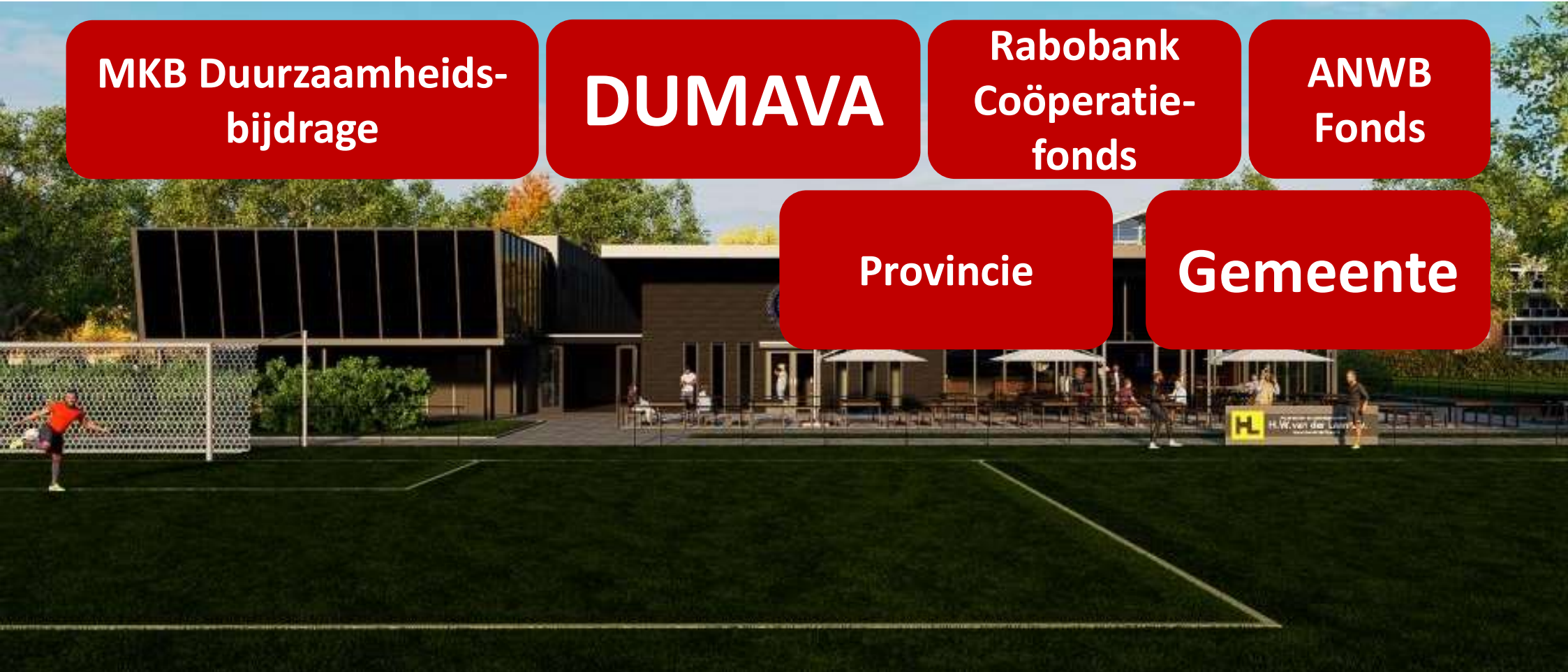
**DUMAVA**

Rabobank  
Coöperatie-  
fonds

ANWB  
Fonds

Provincie

Gemeente





# COMBINEER BRONNEN

MKB Duurzaamheids-  
bijdrage

**DUMAVA**

Rabobank  
Coöperatie-  
fonds

ANWB  
Fonds

**BOSA**

**LEADER**

Provincie

**Gemeente**

**Buurtfondsen**

(Univé, Postcode Loterij, Voor de buurt)

Regionale fondsen

Nat. Fonds voor de Sport

Sportakkoord

VSBfonds

**Regio Deal**

Oranje Fonds



Rijksdienst voor Ondernemend  
Nederland

# Subsidieregeling Duurzaam maatschappelijk vastgoed **DUMAVA**

Websessie 7 april 2026

Erwin Smits, RVO

[dumava@rvo.nl](mailto:dumava@rvo.nl)



# Van Bosa naar Dumava

- › Verduurzaming van **bestaande** gebouwen: van Bosa => Dumava (nieuwbouw -> Bosa)
  - › Substantiële verschillen met Bosa:
    - **Vastgoed moet eigendom zijn** (ook erfpacht en recht van opstal). Dus niet huur!
    - altijd vóóraf aanvragen! Dan pas contract met aannemer, installateur, enz.
    - **Energieadvies**
    - Subsidie tot 25.000,-: directe vaststelling, uitbetaling direct en in één keer
    - Subsidie vanaf 25.000,-: eerst voorschot 70%, bij vaststelling de rest.
- => Voorschot wordt vanaf januari 2027 uitgekeerd.**



# Dumava in het kort

## 1, 2 of 3 losse maatregelen

“Eenvoudig” energieadvies

max 3 maatregelen uit maatregelenlijst én energieadvies

Investeringsbegroting + planning

20% subsidie over de projectkosten van de maatregelen



## Integraal verduurzamingsproject

BRL9500 Maatwerkadvies afgemeld in ep-online!

Pakket met maatregelen dat bijdraagt aan de energieprestatieverbetering uit het Maatwerkadvies

Investeringsbegroting + planning

30% subsidie over de projectkosten bij tenminste 3 labelstappen én label B

40% subsidie over de projectkosten bij tenminste 3 labelstappen én renovatiestandaard

(Aparte categorie voor monumenten)

Subsidiebedrag: minimaal 2.500,- maximaal 1,5 miljoen



# Wat nodig?

- > E-Herkenning niveau 2+
- > Energieadvies<sup>1)</sup> of Maatwerkadvies<sup>2)</sup> van maximaal 4 jaar oud op moment van indiening
- > Afhankelijk van maatregelen aanvullende gegevens
- > Investeringsbegroting
- > Planning met einddatum van verduurzamingsmaatregelen
- > Adres of kadastrale aanduiding van het vastgoed
- > Per maatregel de verwachte CO<sub>2</sub>-reductie
- > Indien van toepassing de ANBI-status, de rijksmonumentenstatus en/of de SBI-code
- > Voor amateursport: bondsnummer NOC\*NSF / POS

1) vakdeskundige, mag maar hoeft niet gecertificeerd te zijn

2) gecertificeerde adviseurs en bedrijven BRL9500-MWA-U:

zelfstandige adviseurs: [Zoeken Voor Bedrijven](#)

adviseurs aangesloten bij een koepel: [Zoeken Voor Bedrijven](#)





# Energieadvies voor losse maatregelen en 20% subsidie

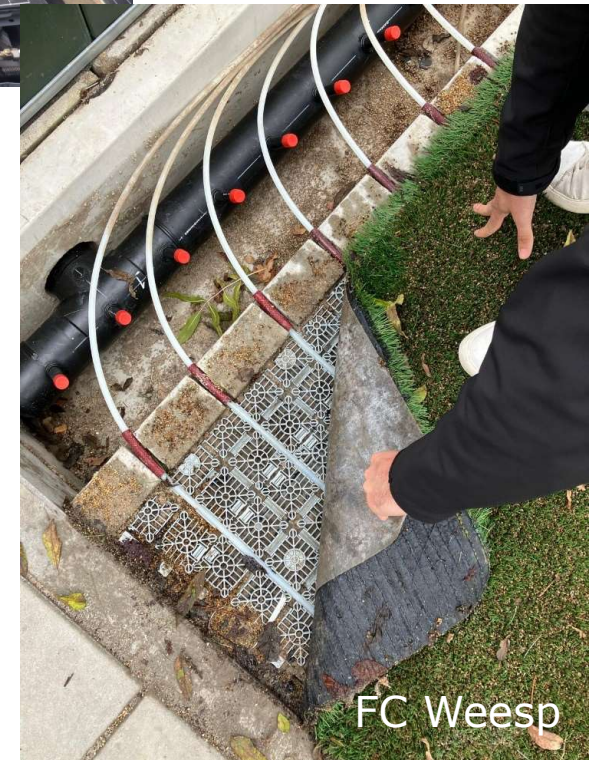
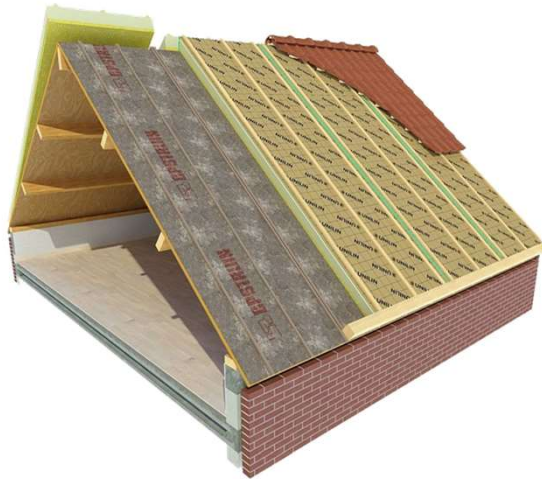
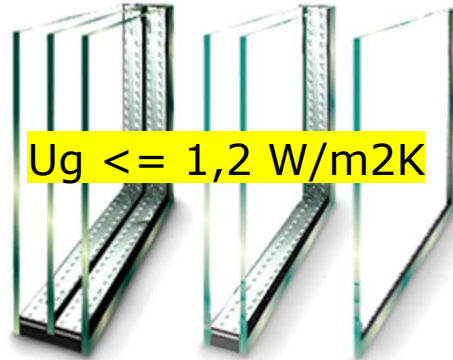
- > Technische en functionele beschrijving van het gebouw
- > Overzicht energiehuishouding 3 jaar
- > Overzicht mogelijke maatregelen en kwantificering beoogde besparing
- > Inschatting investeringskosten en te verwachten baten
- > Voor grootverbruikers aanvullende eisen:
  - inzicht in maatregelen met TVT < 5 jaar
  - energiebalans voor 90% gespecificeerd
  - helder plan voor het uitvoeren van energiebesparende maatregelen

The screenshot shows the website interface for 'Sport NL Groen'. The navigation bar includes 'Adviestool', 'Subsidies', 'Energiecoach' (highlighted with a 'Nieuw' tag), 'Gemeenten', 'Leveranciers', 'Over ons', and 'DUMAVA'. A user profile icon is visible in the top right. The main content area features a large orange banner with the text 'Verduurzamingsadvies voor DUMAVA subsidie'. A white form titled 'Maak een verduurzamingsadvies' is overlaid on the banner. The form asks for the address of the sports club and includes input fields for 'Postcode' (1234AB), 'Huisnummer' (123), and 'Toev.'. There is a checkbox for 'Ik accepteer de gebruikersvoorwaarden' and a 'Start scan' button. A link at the bottom of the form says 'Heb je al een account? Klik dan hier om in te loggen'.

[Sport NL Groen - Dumava](#) (er zijn meerdere online tools; deze is door RVO getest)



# Voorbeelden van losse maatregelen



FC Weesp

# Aanvragen en aanvragen beheren



- > Inloggen in E-Loket via [mijn.rvo.nl](https://mijn.rvo.nl)
- > of knop op [www.rvo.nl/dumava](https://www.rvo.nl/dumava)
- > Online formulier:
  - Vanaf **18 mei 2026**: concept klaarzetten
  - Vanaf **1 juni 2026 (09:00 uur)**: aanvraag indienen
  - Sluiting Eloket: 16 oktober 2026, 17:00 uur
  - **Voldoende budget! Niet allemaal tegelijk inloggen op maandagmorgen 1 juni 😊**



Rijksdienst voor Ondernemend Nederland

Inloggen op eLoket

## E:Herkenning

U bent **ondernemer** en ingeschreven bij KVK. Of u logt in namens een **gemeente**.

Meer informatie leest u op onze pagina [Zaken regelen bij RVO](#).

Lukt het inloggen niet? Ga naar [Hulp bij inloggen](#).

Kies het niveau van het middel waarmee u wilt inloggen.



Inloggen



Inloggen



## Na uw aanvraag

- Directe vaststelling (< 25.000,-):
- werkzaamheden opleveren binnen 24 (losse maatregelen) of 36 maanden (integrale verduurzaming) ná beschikking.
- geen afmelding bij RVO meer nodig.
- Vanaf 25.000,-:
- werkzaamheden opleveren binnen 24 (losse maatregelen) of 36 maanden (integrale verduurzaming) ná beschikking.
- Vaststelling aanvragen via E-Loket.
- Vaststelling op basis van ondertekende verklaringen en indien van toepassing energielabel.
- Controle door RVO.
- Uitbetaling na verrekenen van restant subsidie (max nog 30%).

Er kan eenmalig 12 maanden uitstel aangevraagd worden (motivatie!).

Bewaar de administratie tot 5 jaar na de vaststeldatum. RVO voert steekproefgewijs controles uit.





## Stappenplan DUMAVA



*Stap 5 is niet verplicht*



## DUMAVA-team

- › Vanuit de RVO-vestiging in Roermond met 8 collega's
- › We zijn goed bereikbaar via

[dumava@rvo.nl](mailto:dumava@rvo.nl)

[www.rvo.nl/dumava](http://www.rvo.nl/dumava)

Openstelling Dumava: 1 juni, 9:00 uur

